

COSMEFEEL

Neurociencia aplicada a la experiencia emocional del consumidor en productos cosméticos

Contacto

València Parc Tecnològic
C/ Benjamín Franklin, 5-11
e46980 - Paterna – Valencia

T. +34 96 136 60 90
informacion@ainia.es
www.ainia.es

Nº EXPEDIENTE
IMDEEA/2023/24



Objetivo

El proyecto COSMEFEEL supone el desarrollo de la neurociencia aplicada a la evaluación sensorial de los productos cosméticos con objeto de aportar a la investigación sensorial y del consumidor un valor diferencial al integrar la componente emocional medida de manera objetiva.

Contacto

València Parc Tecnològic
C/ Benjamín Franklin, 5-11
e46980 - Paterna – Valencia

T. +34 96 136 60 90
informacion@ainia.es
www.ainia.es

Nº EXPEDIENTE
IMDEEA/2023/24



Objetivo

Así el objetivo general es el desarrollo de metodologías basadas en la aplicación de herramientas de neurociencia como la electroencefalografía la expresión facial automática y la respuesta galvánica de la piel para evaluar los cambios fisiológicos y emocionales del consumidor durante el consumo uso o aplicación de productos cosméticos.

Contacto

València Parc Tecnològic
C/ Benjamín Franklin, 5-11
e46980 - Paterna – Valencia

T. +34 96 136 60 90
informacion@ainia.es
www.ainia.es

Nº EXPEDIENTE
IMDEEA/2023/24



Impacto empresarial

Con este proyecto se ofrecerá a las empresas del sector cosmético la posibilidad de disponer de herramientas metodológicas capaces de aportar un valor añadido a sus nuevos desarrollos de producto por estar más orientados al consumidor final siendo una ventaja competitiva tanto en el ámbito regional como nacional e internacional.

Contacto

València Parc Tecnològic
C/ Benjamín Franklin, 5-11
e46980 - Paterna – Valencia

T. +34 96 136 60 90
informacion@ainia.es
www.ainia.es

Nº EXPEDIENTE
IMDEEA/2023/24



Impacto empresarial

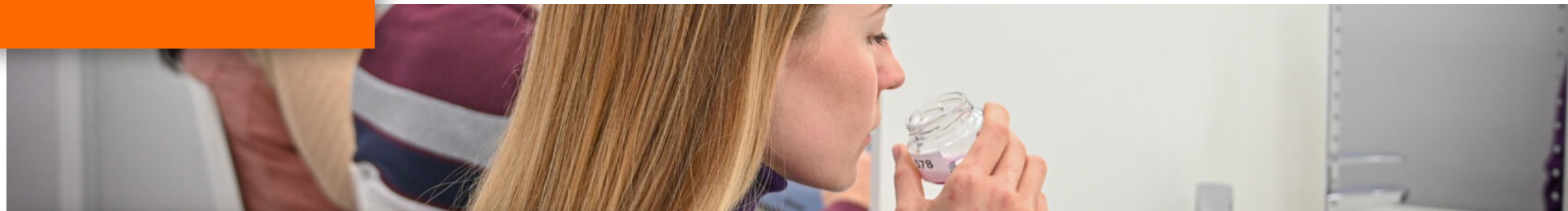
Las empresas valencianas de productos cosméticos tendrán la posibilidad de estar a la vanguardia de la innovación de productos respondiendo a la demanda del consumidor y las tendencias del mercado en línea con el mantenimiento de la salud y el bienestar la sostenibilidad la naturaleza y la autenticidad lo que contribuirá a mejorar los resultados económicos de dichas empresas.

Contacto

València Parc Tecnològic
C/ Benjamín Franklin, 5-11
e46980 - Paterna – Valencia

T. +34 96 136 60 90
informacion@ainia.es
www.ainia.es

Nº EXPEDIENTE
IMDEEA/2023/24



Actividades

Investigación de las herramientas de neurociencia electroencefalografía (EEG) y adaptación de las metodologías de neurociencia GSR y FEA a la evaluación de productos cosméticos.

Definición de factores clave y protocolos para el diseño experimental mediante técnicas de neurociencia.

Integración de las herramientas de neurociencia con las técnicas de investigación del consumidor tradicional.

Contacto

València Parc Tecnològic
C/ Benjamín Franklin, 5-11
e46980 - Paterna - Valencia

T. +34 96 136 60 90
informacion@ainia.es
www.ainia.es

Nº EXPEDIENTE
IMDEEA/2023/24



Actividades

Investigación de
casos prácticos.

Investigación de la aplicabilidad de las
medidas de neurociencia a la
evaluación de la sensorialidad de los
productos cosméticos.

Contacto

València Parc Tecnològic
C/ Benjamín Franklin, 5-11
e46980 - Paterna – Valencia

T. +34 96 136 60 90
informacion@ainia.es
www.ainia.es

Nº EXPEDIENTE
IMDEEA/2023/24

ainia

www.ainia.es